



สำนักงาน  
บริหารกองทุน  
ภูมิปัญญาการแพทย์  
แผนไทย





## คำรับรองการปฏิบัติราชการ สำนักงานบริหารกองทุนภูมิปัญญา การแพทย์แผนไทย ปีงบประมาณ พ.ศ. 2566



หน่วยงานในกำกับของ  
นายแพทย์กฤษณ์ รานีรัตน์  
รองอธิบดีกรมการแพทย์แผนไทยฯ

นายสมศักดิ์ กริชชัย  
ผู้อำนวยการ  
สำนักงานบริหารกองทุนฯ

### “ จำนวน 7 ตัวชี้วัด ”

#### ตัวชี้วัดการประเมิน**ประสิทธิภาพ**การดำเนินงาน (Performance Base)

- 1.1 ร้อยละการเบิกจ่ายเงินรวมยอดภาระผูกพันของแผนงาน/โครงการภายใต้วงเงินตามแผนปฏิบัติงาน ปีงบประมาณ พ.ศ. 2566
- 1.2 ร้อยละความสำเร็จตามงวดงานงวดเงินของแผนงาน/โครงการที่ได้รับการสนับสนุนจากกองทุนภูมิปัญญาการแพทย์แผนไทย ในปีงบประมาณ พ.ศ. 2566
- 1.3 ร้อยละของแผนงาน/โครงการ/งานวิจัยที่ได้รับการตีพิมพ์และเผยแพร่

#### ตัวชี้วัดการประเมิน**ศักยภาพ**การดำเนินงาน (Potential Base)

- 2.1 ร้อยละของการเบิกจ่ายงบประมาณภาพรวมหน่วยงาน ตามมติคณะรัฐมนตรี
- 2.2 ระดับความสำเร็จของหน่วยงานในการพัฒนาคุณภาพการบริหารจัดการภาครัฐ (PMQA)
- 2.3 ระดับความสำเร็จของหน่วยงานในการขับเคลื่อนวัฒนธรรมองค์กร
- 2.4 ระดับความสำเร็จของการประเมินความพึงพอใจต่อคุณภาพบริการในหน่วยงาน



แสดกนเพื่อดูรายละเอียดตัวชี้วัด  
สำนักงานบริหารกองทุนฯ (อาคาร 2 ชั้น 2)  
02-5910788  
fund.dtam@gmail.com  
<http://203.157.138.83/fund/dtam/index.php>



คำรับรองการปฏิบัติราชการ  
สำนักงานบริหารกองทุนภูมิปัญญาการแพทย์แผนไทย  
กรมการแพทย์แผนไทยและการแพทย์ทางเลือก  
ประจำปีงบประมาณ พ.ศ. ๒๕๖๖

๑. คำรับรองระหว่าง

|                     |  |                |
|---------------------|--|----------------|
| นายเทวัญ ธานีรัตน์  | รองอธิบดีกรมการแพทย์แผนไทย<br>และการแพทย์ทางเลือก          | ผู้รับคำรับรอง |
| และ                 |  |                |
| นายสมศักดิ์ กริชชัย | ผู้อำนวยการสำนักงานบริหารกองทุน<br>ภูมิปัญญาการแพทย์แผนไทย | ผู้ทำคำรับรอง  |

๒. คำรับรองนี้เป็นคำรับรองสองฝ่าย สัญญาร่วมกันและใช้สำหรับกรอบระยะเวลาประเมินรอบ ๙ เดือน  
เริ่มตั้งแต่วันที่ ๑ ตุลาคม ๒๕๖๕ ถึงวันที่ ๓๐ มิถุนายน ๒๕๖๖

๓. รายละเอียดของคำรับรอง ได้แก่ กรอบการประเมินผลการปฏิบัติราชการของหน่วยงาน เกณฑ์การประเมิน  
ตัวชี้วัด น้ำหนัก และค่าเป้าหมายตามคำรับรองการปฏิบัติราชการ ระดับหน่วยงาน ประจำปีงบประมาณ  
พ.ศ. ๒๕๖๖ ของสำนักงานบริหารกองทุนภูมิปัญญาการแพทย์แผนไทย และรายละเอียดอื่น ๆ ตามที่  
ปรากฏอยู่ในเอกสารประกอบท้ายคำรับรองนี้

๔. ข้าพเจ้า นายเทวัญ ธานีรัตน์ รองอธิบดีกรมการแพทย์แผนไทยและการแพทย์ทางเลือก ในฐานะ  
ผู้บังคับบัญชาของ นายสมศักดิ์ กริชชัย ผู้อำนวยการสำนักงานบริหารกองทุนภูมิปัญญาการแพทย์แผนไทย  
ได้พิจารณาและเห็นชอบกับกรอบการประเมินผลการปฏิบัติราชการ ตัวชี้วัด ค่าเป้าหมาย และน้ำหนัก  
รวมถึงเกณฑ์การประเมิน และรายละเอียดอื่น ๆ ตามที่กำหนดในเอกสารประกอบท้ายคำรับรองนี้  
และข้าพเจ้ายินดีจะให้คำแนะนำ กำกับ และตรวจสอบผลการปฏิบัติราชการของ นายสมศักดิ์ กริชชัย  
ผู้อำนวยการสำนักงานบริหารกองทุนภูมิปัญญาการแพทย์แผนไทย ให้เป็นไปตามคำรับรองที่จัดทำขึ้นนี้

๒ / ๕. ข้าพเจ้า นายสมศักดิ์



๒

๕. ข้าพเจ้า นายสมศักดิ์ กริชชัย ผู้อำนวยการสำนักงานบริหารกองทุนภูมิปัญญาการแพทย์แผนไทย ได้ทำความเข้าใจคำรับรองการปฏิบัติราชการ ตามข้อ ๓ แล้ว และขอให้คำรับรองกับรองอธิบดีกรมการแพทย์แผนไทยและการแพทย์ทางเลือกว่าจะมุ่งมั่นปฏิบัติราชการให้เกิดผลงานที่ดีตามเป้าหมายของตัวชี้วัดแต่ละตัวในระดับเป้าหมายชั้นสูง เพื่อให้เกิดประโยชน์สุขแก่ประชาชนตามที่ให้คำรับรองไว้
๖. ข้าพเจ้า นายสมศักดิ์ กริชชัย ผู้อำนวยการสำนักงานบริหารกองทุนภูมิปัญญาการแพทย์แผนไทย รับทราบและจะดำรงรักษาไว้ซึ่งการปฏิบัติงานให้เป็นไปตามประมวลจริยธรรมข้าราชการพลเรือน ข้อบังคับว่าด้วยจรรยาข้าราชการ วัฒนธรรมองค์กร กรมการแพทย์แผนไทยและการแพทย์ทางเลือก และแนวทางปฏิบัติตามจรรยาบรรณกระทรวงสาธารณสุข
๗. ผู้รับคำรับรองและผู้ทำคำรับรอง ได้เข้าใจในคำรับรองการปฏิบัติราชการและเห็นพ้องกันแล้ว จึงได้ลงลายมือชื่อไว้เป็นสำคัญ

นายแพทย์ ธานีรัตน์

(นายแพทย์ ธานีรัตน์)  
รองอธิบดีกรมการแพทย์แผนไทย  
และการแพทย์ทางเลือก  
วันที่ ๑๕ พฤศจิกายน ๒๕๖๕

ผู้รับคำรับรอง

นายสมศักดิ์ กริชชัย

(นายสมศักดิ์ กริชชัย)  
ผู้อำนวยการสำนักงานบริหารกองทุน  
ภูมิปัญญาการแพทย์แผนไทย  
วันที่ ๑๕ พฤศจิกายน ๒๕๖๕

ผู้ทำคำรับรอง

นายธงชัย เลิศวิไลรัตนพงศ์

(นายธงชัย เลิศวิไลรัตนพงศ์)  
อธิบดีกรมการแพทย์แผนไทย  
และการแพทย์ทางเลือก  
วันที่ ๑๕ พฤศจิกายน ๒๕๖๕

พยาน



## รายละเอียดตัวชี้วัดตามคำรับรองการปฏิบัติราชการ ประจำปีงบประมาณ พ.ศ. ๒๕๖๖

### หน่วยงาน สำนักงานบริหารกองทุนปัญหาการแพทย์แผนไทย

| ประเด็นการประเมินผล<br>การปฏิบัติราชการ                              | ตัวชี้วัด   | น้ำหนัก<br>(ร้อยละ) | เป้าหมาย<br>(ชั้นสูง)  |
|--|---|---------------------|--|
| <b>ตัวชี้วัดหน่วยงาน</b>   |   |                     |  |
| ๑. การประเมิน<br>ประสิทธิผลการ<br>ดำเนินงาน<br>(Performance<br>Base) | ๑.๑ ร้อยละการเบิกจ่ายเงินรวมยอดการระ<br>ผูกพันของแผนงาน/โครงการภายใต้วงเงินตาม<br>แผนปฏิบัติงาน ปีงบประมาณ พ.ศ. ๒๕๖๖                    | ๒๐                  | ผลการเบิกจ่ายรวมยอดการระ<br>ผูกพันไม่น้อยกว่าร้อยละ ๘๕   |
|  | ๑.๒ ร้อยละความสำเร็จตามงวดงานงวดเงิน<br>ของแผนงาน/โครงการที่ได้รับการสนับสนุนจาก<br>กองทุนปัญหาการแพทย์แผนไทย<br>ในปีงบประมาณ พ.ศ. ๒๕๖๖ | ๒๐                  | แผนงาน/โครงการดำเนินการ<br>สำเร็จตามงวดงาน/งวดเงิน<br>ร้อยละ ๘๐  |
|  | ๑.๓ ร้อยละของแผนงาน/โครงการ/งานวิจัยที่<br>ได้รับการตีพิมพ์และเผยแพร่   | ๒๐                  | แผนงาน/โครงการ/งานวิจัย<br>ที่ได้รับการตีพิมพ์เผยแพร่<br>ร้อยละ ๘๐ (๑๓ เรื่อง)   |
|  | <b>รวม</b>  | <b>๖๐</b>           |  |
| <b>ตัวชี้วัดร่วม</b>   |   |                     |  |
| ๒. การประเมิน<br>ศักยภาพการ<br>ดำเนินงาน<br>(Potential Base)         | ๒.๑ ร้อยละของการเบิกจ่ายงบประมาณ<br>ภาพรวมหน่วยงาน ตามมติคณะรัฐมนตรี  | ๑๐                  | ร้อยละ ๗๗  |
|  | ๒.๒ ระดับความสำเร็จของหน่วยงาน<br>ในการพัฒนาคุณภาพการบริหารจัดการ<br>ภาครัฐ (PMQA)  | ๑๐                  | จัดทำผลงานเด่นในรูปแบบ<br>Powerpoint ส่งให้ กพร.<br>พร้อมทั้งลงระบบ<br>Management Cockpit<br><b>ภายในวันที่ ๑๕ มิถุนายน<br/>๒๕๖๖</b> |
|  | ๒.๓ ระดับความสำเร็จของหน่วยงาน<br>ในการขับเคลื่อนวัฒนธรรมองค์กร   | ๑๐                  | ดำเนินการตามแผน พร้อมทั้ง<br>สรุปผลการดำเนินงาน<br>และข้อเสนอแนะเกี่ยวกับ<br>วัฒนธรรมองค์กรของกรมฯ                                   |
|  | ๒.๔ ระดับความสำเร็จของการประเมิน<br>ความพึงพอใจต่อคุณภาพบริการในหน่วยงาน  | ๑๐                  | วางแผน/แนวทางแก้ไขปัญหา<br>ความพึงพอใจฯ ครอบคลุม<br>ทุกกลุ่มรับบริการและ<br>ผู้มีส่วนได้ส่วนเสีย                                     |
| <b>รวม</b>   | <b>๔๐</b>   |                     |  |

**ตัวชี้วัดหน่วยงาน**  
สำนักงานบริหารกองทุนภูมิปัญญาการแพทย์แผนไทย

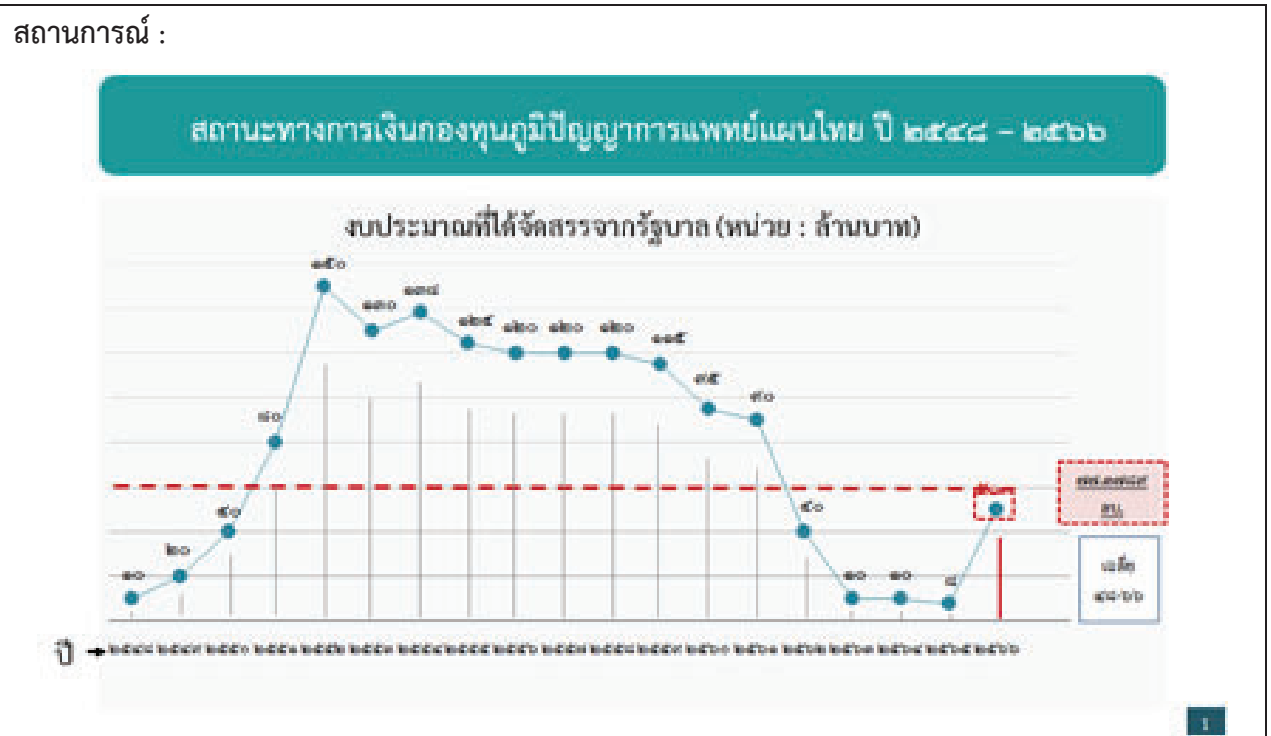
ตัวชี้วัดต่อเนื่อง  ตัวชี้วัดใหม่  ตัวชี้วัดเดิม

|   |                                     |
|---|-------------------------------------|
| <p><b>ตัวชี้วัดที่ ๑.๑ :</b> ร้อยละการเบิกจ่ายเงินรวมยอดการผูกพันของแผนงาน/โครงการ<br/>ภายใต้วงเงินตามแผนปฏิบัติงาน ปีงบประมาณ พ.ศ. ๒๕๖๖</p> <p>หน่วยวัด : ร้อยละ</p> | <p><b>น้ำหนัก</b><br/>ร้อยละ ๒๐</p> |
|---|-------------------------------------|

ประเภท :  Agenda based  Functional based  Area based  Joint KPI  
 มิติ :  ประสิทธิภาพขององค์กร  คุณภาพการให้บริการ  ประสิทธิภาพ  การพัฒนาองค์กร

**ความสอดคล้องตามยุทธศาสตร์ :**  
 เชื่อมโยงกับแผนปฏิบัติราชการกรมฯ เรื่องที่ ๓ : ส่งเสริมและสนับสนุนการพัฒนาการแพทย์แผนไทย  
 นวดไทย สมุนไพรไทย การแพทย์ทางเลือก เพื่อสนับสนุนการพัฒนาเศรษฐกิจ สร้างงาน สร้างอาชีพ เสริมสร้าง  
 เศรษฐกิจชุมชน และคุณภาพชีวิตประชาชน (SMART Wisdom)  
 เชื่อมโยงตัวชี้วัดยุทธศาสตร์ ข้อ ๙ : จำนวนชุมชนต้นแบบที่นำภูมิปัญญาการแพทย์แผนไทยและการแพทย์  
 พื้นบ้าน และสมุนไพรมาสร้างคุณค่า มูลค่าทางเศรษฐกิจแก่ชุมชน  
 เชื่อมโยงแผนงาน/โครงการ -

**คำอธิบาย :**  
 แผนงาน/โครงการ หมายถึง แผนงาน โครงการที่ได้รับการพิจารณาสนับสนุนงบประมาณจาก  
 คณะอนุกรรมการบริหารกองทุนภูมิปัญญาการแพทย์แผนไทย  
 วงเงินตามแผนปฏิบัติงาน หมายถึง กรอบวงเงินที่ได้รับอนุมัติตามแผนการปฏิบัติงานกองทุน  
 ภูมิปัญญาการแพทย์แผนไทย ประจำปีงบประมาณ พ.ศ. ๒๕๖๖





**ข้อมูลพื้นฐาน :**

| ปีงบประมาณ                  | ๒๕๖๑  | ๒๕๖๒  | ๒๕๖๓  | ๒๕๖๔  | ๒๕๖๕  |
|-----------------------------|-------|-------|-------|-------|-------|
| ผลการดำเนินงาน<br>(ล้านบาท) | ๙๗.๒๘ | ๙๙.๔๑ | ๖๐.๑๗ | ๘๘.๔๒ | ๗๙.๔๒ |

**แผนระยะยาว / Road Map :**

| ปีงบประมาณ  | ๒๕๖๖      | ๒๕๖๗      | ๒๕๖๘      | ๒๕๖๙       | ๒๕๗๐       |
|-------------|-----------|-----------|-----------|------------|------------|
| ค่าเป้าหมาย | ร้อยละ ๘๕ | ร้อยละ ๙๐ | ร้อยละ ๙๕ | ร้อยละ ๑๐๐ | ร้อยละ ๑๐๐ |

**สูตรการคำนวณ :**

|   |
|---|
| $\frac{\text{จำนวนการเบิกจ่ายเงินรวมยอดภาระผูกพัน}}{\text{กรอบวงเงินที่ได้รับอนุมัติตามแผนการปฏิบัติงานกองทุนปีงบประมาณ ๒๕๖๖}} \times ๑๐๐$ <p>ภูมิปัญญาการแพทย์แผนไทย ประจำปีงบประมาณ พ.ศ. ๒๕๖๕</p> |
|---|

**เกณฑ์การประเมิน :**

| เป้าหมาย    | ค่าคะแนน | เกณฑ์การให้คะแนน                                  |
|-------------|----------|---|
| ขั้นต้น     | ๕๐       | ผลการเบิกจ่ายรวมยอดภาระผูกพันน้อยกว่า : ร้อยละ ๗๕ |
| ขั้นมาตรฐาน | ๗๕       | ผลการเบิกจ่ายรวมยอดภาระผูกพันเท่ากับ : ร้อยละ ๘๐  |
| ขั้นสูง     | ๑๐๐      | ผลการเบิกจ่ายรวมยอดภาระผูกพันมากกว่า : ร้อยละ ๘๕  |

**เป้าหมายรายไตรมาส (Small Success) :**

| ไตรมาส                                 | เกณฑ์/เป้าหมาย (Small Success)  | แหล่งข้อมูล<br>(เอกสาร/หลักฐาน/รายงาน)           |
|--|---|--|
| ๑ (๓ เดือน)<br>(๑ ต.ค. - ๓๑ ธ.ค. ๖๕)   | ผลการเบิกจ่ายรวมยอดภาระผูกพัน<br>ไม่น้อยกว่าร้อยละ ๓๕ วงเงินตามแผน<br>ปฏิบัติงานประจำปีงบประมาณ พ.ศ. ๒๕๖๖ | รายงานผลการเบิกจ่ายและยอด<br>ภาระผูกพันตามไตรมาส |
| ๒ (๖ เดือน)<br>(๑ ม.ค. - ๓๑ มี.ค. ๖๖)  | ผลการเบิกจ่ายรวมยอดภาระผูกพัน<br>ไม่น้อยกว่าร้อยละ ๕๐ วงเงินตามแผน<br>ปฏิบัติงานประจำปีงบประมาณ พ.ศ. ๒๕๖๖ |  |
| ๓ (๙ เดือน)<br>(๑ เม.ย. - ๓๐ มิ.ย. ๖๖) | ผลการเบิกจ่ายรวมยอดภาระผูกพัน<br>ได้มากกว่าร้อยละ ๘๕ วงเงินตามแผนปฏิบัติ<br>งานประจำปีงบประมาณ พ.ศ. ๒๕๖๖  |  |

**แหล่งข้อมูล :**

รายงานผลการเบิกจ่ายและยอดภาระผูกพันตามไตรมาส

**วิธีการจัดเก็บข้อมูล :**

รายงานผลการเบิกจ่ายและยอดภาระผูกพันตามไตรมาส ปีงบประมาณ พ.ศ. ๒๕๖๖ (รอบ ๓, ๖ และ ๙ เดือน)



**ประโยชน์ที่จะได้รับ :**

เกิดการคุ้มครองภูมิปัญญาการแพทย์แผนไทย การศึกษาองค์ความรู้และพัฒนาต่อยอดภูมิปัญญาการแพทย์แผนไทยและสมุนไพร รวมถึงการส่งเสริม และพัฒนาการใช้ประโยชน์จากการสนับสนุนงบประมาณกองทุนภูมิปัญญาการแพทย์แผนไทยเพิ่มมากขึ้น

**ผู้กำกับตัวชี้วัด :** นายสมศักดิ์ กริษฐ์ชัย

ตำแหน่งผู้อำนวยการสำนักงานบริหารกองทุนภูมิปัญญาการแพทย์แผนไทย

**ผู้จัดเก็บข้อมูล :** นางธกัสนสร ครุฑบุตร

ตำแหน่ง นักวิชาการเงินและบัญชี

นางตุ้มทอง กิตติวิทยารัตน์

ตำแหน่ง นักวิชาการเงินและบัญชี

นางสาวพัฒนชิตา พูลสวัสดิ์

ตำแหน่ง นักวิชาการเงินและบัญชี

หมายเลขโทรศัพท์ ๐ ๒๕๕๑ ๐๗๘๘





**ตัวชี้วัดหน่วยงาน**  
สำนักงานบริหารกองทุนภูมิปัญญาการแพทย์แผนไทย

ตัวชี้วัดต่อเนื่อง  ตัวชี้วัดใหม่  ตัวชี้วัดเดิม

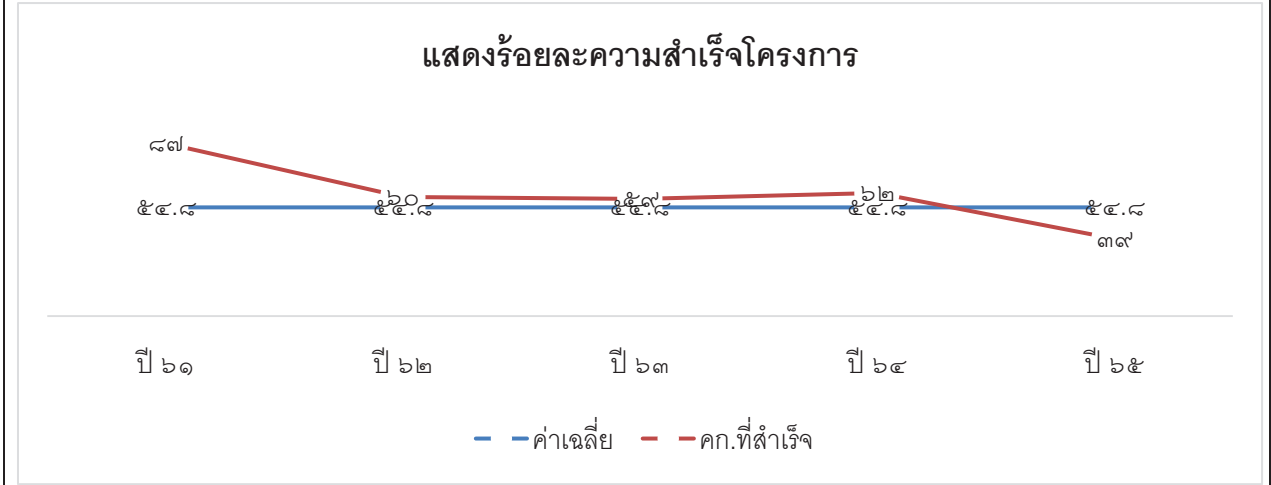
|  |                      |
|--|----------------------|
| ตัวชี้วัดที่ ๑.๒ : ร้อยละความสำเร็จตามวงงานวงเงินของแผนงาน/โครงการที่ได้รับ<br>การสนับสนุนจากกองทุนภูมิปัญญาการแพทย์แผนไทย ในปีงบประมาณ พ.ศ. ๒๕๖๖<br>หน่วยวัด : ร้อยละ | น้ำหนัก<br>ร้อยละ ๒๐ |
|--|----------------------|

ประเภท :  Agenda based  Functional based  Area based  Joint KPI  
 มิติ :  ประสิทธิภาพขององค์กร  คุณภาพการให้บริการ  ประสิทธิภาพ  การพัฒนาองค์กร

**ความสอดคล้องตามยุทธศาสตร์ :**  
 เชื่อมโยงกับแผนปฏิบัติการกรมฯ เรื่องที่ ๓ : ส่งเสริมและสนับสนุนการพัฒนาการแพทย์แผนไทย  
 นวดไทย สมุนไพรไทย การแพทย์ทางเลือก เพื่อสนับสนุนการพัฒนาเศรษฐกิจ สร้างงาน สร้างอาชีพ เสริมสร้าง  
 เศรษฐกิจชุมชน และคุณภาพชีวิตประชาชน ( SMART Wisdom)  
 เชื่อมโยงตัวชี้วัดยุทธศาสตร์ ข้อ ๙ : จำนวนชุมชนต้นแบบที่นำภูมิปัญญาการแพทย์แผนไทยและ  
 การแพทย์พื้นบ้าน และสมุนไพรมาสร้างคุณค่า มูลค่าทางเศรษฐกิจแก่ชุมชน  
 เชื่อมโยงแผนงาน/โครงการ -

**คำอธิบาย :**  
 แผนงาน/โครงการ หมายถึง โครงการที่กองทุนภูมิปัญญาการแพทย์แผนไทยให้การสนับสนุน  
 ภายใต้สัญญาฯ รับทุนสามารถดำเนินการได้ตามวงงานวงเงินจนบรรลุถึงเป้าหมายวัตถุประสงค์ที่กำหนดไว้  
 (ข้อมูล ณ วันที่ ๓๐ มิถุนายน ๒๕๖๖)

**สถานการณ์ :**  
 โครงการที่แล้วเสร็จภายในปี ๒๕๖๕ จำนวน ๓๙ โครงการ  
 - ประเภทโครงการทั่วไป จำนวน ๑๒ โครงการ  
 - ประเภทโครงการวิจัย จำนวน ๒๗ โครงการ





**ข้อมูลพื้นฐาน :**

| ปีงบประมาณ     | ๒๕๖๑      | ๒๕๖๒      | ๒๕๖๓      | ๒๕๖๔      | ๒๕๖๕      |
|----------------|-----------|-----------|-----------|-----------|-----------|
| ผลการดำเนินงาน | ร้อยละ ๘๗ | ร้อยละ ๖๐ | ร้อยละ ๕๙ | ร้อยละ ๖๒ | ร้อยละ ๓๙ |

**แผนระยะยาว / Road Map :**

| ปีงบประมาณ  | ๒๕๖๖      | ๒๕๖๗      | ๒๕๖๘      | ๒๕๖๙       | ๒๕๗๐       |
|-------------|-----------|-----------|-----------|------------|------------|
| ค่าเป้าหมาย | ร้อยละ ๘๐ | ร้อยละ ๘๕ | ร้อยละ ๙๐ | ร้อยละ ๑๐๐ | ร้อยละ ๑๐๐ |

**สูตรการคำนวณ :**

|  |
|--|
| $\frac{\text{จำนวนแผนงาน/โครงการดำเนินการสำเร็จตามงวดงาน/งวดเงิน}}{\text{จำนวนแผนงาน/โครงการที่กองทุนภูมิปัญญาการแพทย์แผนไทย}} \times 100$ <p>ให้การสนับสนุนแล้วเสร็จภายใน ปีงบประมาณ ๒๕๖๖</p> |
|--|

**เกณฑ์การประเมิน :**

| เป้าหมาย    | ค่าคะแนน | เกณฑ์การให้คะแนน   |
|-------------|----------|--|
| ขั้นต้น     | ๕๐       | แผนงาน/โครงการดำเนินการสำเร็จตามงวดงาน/งวดเงิน : ร้อยละ ๖๐ |
| ขั้นมาตรฐาน | ๗๕       | แผนงาน/โครงการดำเนินการสำเร็จตามงวดงาน/งวดเงิน : ร้อยละ ๗๐ |
| ขั้นสูง     | ๑๐๐      | แผนงาน/โครงการดำเนินการสำเร็จตามงวดงาน/งวดเงิน : ร้อยละ ๘๐ |

**เป้าหมายรายไตรมาส (Small Success) :**

| ไตรมาส                                 | เกณฑ์/เป้าหมาย (Small Success)  | แหล่งข้อมูล (เอกสาร/หลักฐาน/รายงาน)   |
|--|---|---|
| ๑ (๓ เดือน)<br>(๑ ต.ค. - ๓๑ ธ.ค. ๖๕)   | สรุปรายชื่อแผนงาน/โครงการที่กองทุนภูมิปัญญาการแพทย์แผนไทยให้การสนับสนุนแล้วเสร็จภายในปีงบประมาณ พ.ศ. ๒๕๖๖                         | เอกสารสรุปรายชื่อแผนงาน/โครงการที่กองทุนภูมิปัญญาการแพทย์แผนไทยให้การสนับสนุนแล้วเสร็จภายในปีงบประมาณ พ.ศ. ๒๕๖๖                                   |
| ๒ (๖ เดือน)<br>(๑ ม.ค. - ๓๑ มี.ค. ๖๖)  | จัดทำแผนการติดตามและประเมินผลแผนงาน/โครงการที่กองทุนภูมิปัญญาการแพทย์แผนไทยให้การสนับสนุนแล้วเสร็จภายในปีงบประมาณ พ.ศ. ๒๕๖๖       | แผนการติดตามและประเมินผลแผนงาน/โครงการที่กองทุนภูมิปัญญาการแพทย์แผนไทยให้การสนับสนุนแล้วเสร็จภายในปีงบประมาณ พ.ศ. ๒๕๖๖                            |
| ๓ (๙ เดือน)<br>(๑ เม.ย. - ๓๐ มิ.ย. ๖๖) | สรุปผลสำเร็จในการติดตามและประเมินผลแผนงาน/โครงการที่กองทุนภูมิปัญญาการแพทย์แผนไทยให้การสนับสนุนแล้วเสร็จภายในปีงบประมาณ พ.ศ. ๒๕๖๖ | รายงานสรุปผลการดำเนินงานและสรุปรายละเอียดค่าใช้จ่ายแผนงาน/โครงการที่กองทุนภูมิปัญญาการแพทย์แผนไทยให้การสนับสนุนแล้วเสร็จภายในปีงบประมาณ พ.ศ. ๒๕๖๖ |

**แหล่งข้อมูล :**

แผนงาน/โครงการที่กองทุนฯ ให้การสนับสนุนที่แล้วเสร็จภายในปีงบประมาณ พ.ศ. ๒๕๖๖ ตามสัญญา  
รับทุน (ข้อมูล ณ วันที่ ๓๐ มิถุนายน ๒๕๖๖)

**วิธีการจัดเก็บข้อมูล :**

รายงานสรุปผลการติดตามและประเมินผลงานงวดงานงวดเงินหรือรายงานฉบับสมบูรณ์แผนงาน/โครงการ  
ที่กองทุนฯ ให้การสนับสนุนที่แล้วเสร็จภายในปีงบประมาณ พ.ศ. ๒๕๖๖ ตามสัญญารับทุน (ข้อมูล ณ วันที่ ๓๐  
มิถุนายน ๒๕๖๖)

**ประโยชน์ที่ได้รับ :**

สามารถติดตามและประเมินผลแผนงาน/โครงการที่กองทุนภูมิปัญญาการแพทย์แผนไทยให้การสนับสนุน  
ได้ตามแผนเพื่อวิเคราะห์ความคุ้มค่าของงบประมาณที่กองทุนฯ ให้การสนับสนุนงบประมาณสำหรับการคุ้มครอง  
ภูมิปัญญาการแพทย์แผนไทย การศึกษาองค์ความรู้และพัฒนาต่อยอดภูมิปัญญาการแพทย์แผนไทยและสมุนไพร  
รวมถึงการส่งเสริมและพัฒนการใช้ประโยชน์จากภูมิปัญญาการแพทย์แผนไทย และสมุนไพรในปีงบประมาณ  
พ.ศ. ๒๕๖๖

**ผู้กำกับตัวชี้วัด :** นายสมศักดิ์ กริชัย

ตำแหน่งผู้อำนวยการสำนักงานบริหารกองทุนภูมิปัญญาการแพทย์แผนไทย

**ผู้จัดเก็บข้อมูล :** นางสาววรรณชนก คงลอย

ตำแหน่งนักวิเคราะห์นโยบายและแผน

นายปกรสิทธิ์ หนูช่วย

ตำแหน่งนักวิเคราะห์นโยบายและแผน

นางสาวกาญจนา วิริยม

ตำแหน่งนักวิเคราะห์นโยบายและแผน

นายจิรานุวัฒน์ หอมบรรเทิง

ตำแหน่งนักวิเคราะห์นโยบายและแผน

หมายเลขโทรศัพท์ ๐ ๒๕๕๑ ๐๗๘๘

**ตัวชี้วัดหน่วยงาน**  
สำนักงานบริหารกองทุนภูมิปัญญาการแพทย์แผนไทย

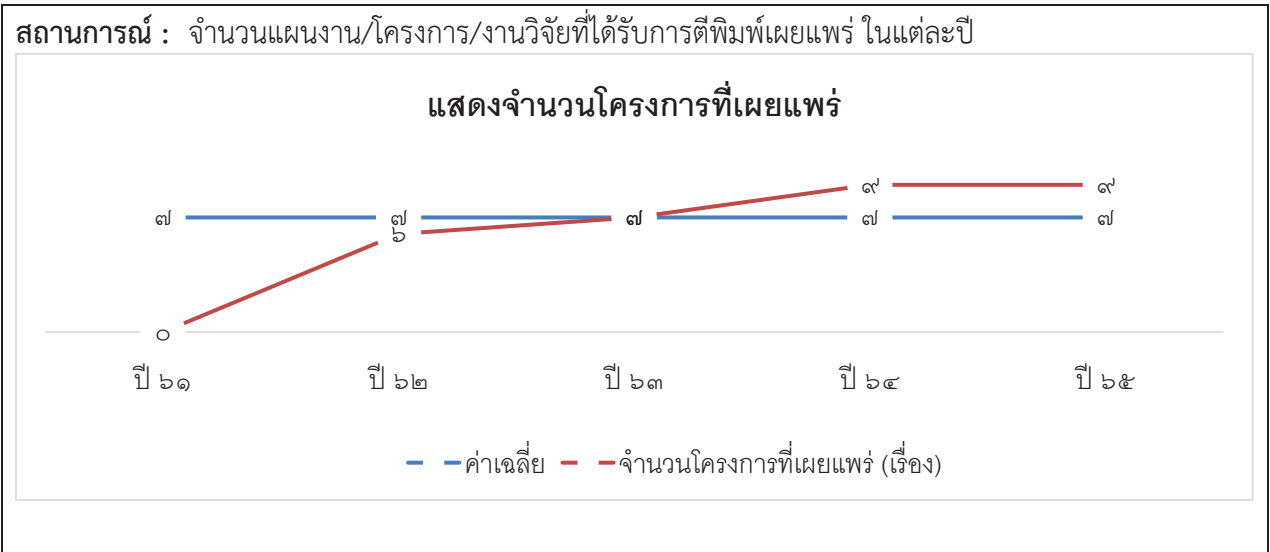
ตัวชี้วัดต่อเนื่อง  ตัวชี้วัดใหม่  ตัวชี้วัดเดิม

|   |                      |
|---|----------------------|
| ตัวชี้วัดที่ ๑.๓ : ร้อยละของแผนงาน/โครงการ/งานวิจัยที่ได้รับการตีพิมพ์และเผยแพร่<br>หน่วยวัด : ร้อยละ | น้ำหนัก<br>ร้อยละ ๒๐ |
|---|----------------------|

ประเภท :  Agenda based  Functional based  Area based  Joint KPI  
 มิติ :  ประสิทธิภาพขององค์กร  คุณภาพการให้บริการ  ประสิทธิภาพ  การพัฒนาองค์กร

**ความสอดคล้องตามยุทธศาสตร์ :**  
 เชื่อมโยงกับแผนปฏิบัติการกรมฯ เรื่องที่ ๓ : ส่งเสริมและสนับสนุนการพัฒนาการแพทย์แผนไทย  
 นวดไทย สมุนไพรไทย การแพทย์ทางเลือก เพื่อสนับสนุนการพัฒนาเศรษฐกิจ สร้างงาน สร้างอาชีพ เสริมสร้าง  
 เศรษฐกิจชุมชน และคุณภาพชีวิตประชาชน ( SMART Wisdom)  
 เชื่อมโยงตัวชี้วัดยุทธศาสตร์ ข้อ ๙ : จำนวนชุมชนต้นแบบที่นำภูมิปัญญาการแพทย์แผนไทยและการแพทย์  
 พื้นบ้าน และสมุนไพรมาสร้างคุณค่า มูลค่าทางเศรษฐกิจแก่ชุมชน  
 เชื่อมโยงแผนงาน/โครงการ -

**คำอธิบาย :**  
 แผนงาน/โครงการ/งานวิจัยที่ได้รับการตีพิมพ์เผยแพร่ หมายถึง แผนงาน/โครงการ/งานวิจัยที่ได้รับการ  
 สนับสนุนจากกองทุนภูมิปัญญาการแพทย์แผนไทยภายใต้การดำเนินงานตามวัตถุประสงค์ของกองทุน ฯ เป็นไป  
 ตามพระราชบัญญัติคุ้มครองและส่งเสริมภูมิปัญญาการแพทย์แผนไทย พ.ศ. ๒๕๔๒ , หรือนโยบายของกระทรวง  
 สาธารณสุข , หรือนโยบายของกรมการแพทย์แผนไทยและการแพทย์ทางเลือก , หรือเป็นไปตามแผนแม่บทว่า  
 ด้วยการพัฒนาสมุนไพรแห่งชาติ ฉบับที่ ๑ (๒๕๖๐ - ๒๕๖๔) ได้รับอนุญาตให้ตีพิมพ์เผยแพร่ผลงานตามมติที่  
 ประชุมคณะกรรมการบริหารกองทุนภูมิปัญญาการแพทย์แผนไทยในปีงบประมาณ พ.ศ. ๒๕๖๖





**ข้อมูลพื้นฐาน :**

| ปีงบประมาณ     | ๒๕๖๑ | ๒๕๖๒ | ๒๕๖๓ | ๒๕๖๔ | ๒๕๖๕ |
|----------------|------|------|------|------|------|
| ผลการดำเนินงาน | N/A  | ๖    | ๗    | ๙    | ๑๐   |

**แผนระยะยาว / Road Map :**

| ปีงบประมาณ  | ๒๕๖๖                     | ๒๕๖๗                     | ๒๕๖๘                     | ๒๕๖๙                     | ๒๕๗๐                      |
|-------------|--------------------------|--------------------------|--------------------------|--------------------------|---------------------------|
| ค่าเป้าหมาย | ร้อยละ ๘๐<br>(๑๓ เรื่อง) | ร้อยละ ๘๕<br>(๑๔ เรื่อง) | ร้อยละ ๙๐<br>(๑๕ เรื่อง) | ร้อยละ ๙๕<br>(๑๖ เรื่อง) | ร้อยละ ๑๐๐<br>(๑๗ เรื่อง) |

**เกณฑ์การประเมิน :**

| เป้าหมาย    | ค่าคะแนน | เกณฑ์การให้คะแนน  |
|-------------|----------|---|
| ขั้นต้น     | ๕๐       | แผนงาน/โครงการ/งานวิจัยที่ได้รับการตีพิมพ์เผยแพร่ ร้อยละ ๕๐ (๘ เรื่อง)  |
| ขั้นมาตรฐาน | ๗๕       | แผนงาน/โครงการ/งานวิจัยที่ได้รับการตีพิมพ์เผยแพร่ ร้อยละ ๖๕ (๑๑ เรื่อง) |
| ขั้นสูง     | ๑๐๐      | แผนงาน/โครงการ/งานวิจัยที่ได้รับการตีพิมพ์เผยแพร่ ร้อยละ ๘๐ (๑๓ เรื่อง) |

**เป้าหมายรายไตรมาส (Small Success) :**

| ไตรมาส                                 | เกณฑ์/เป้าหมาย (Small Success)  | แหล่งข้อมูล<br>(เอกสาร/หลักฐาน/รายงาน) |
|--|---|--|
| ๑ (๓ เดือน)<br>(๑ ต.ค. - ๓๑ ธ.ค. ๖๕)   | แผนงาน/โครงการ/งานวิจัยที่ได้รับการตีพิมพ์<br>เผยแพร่ / รายงานผลสำเร็จในที่ประชุมผู้บริหารกรมฯ<br>(๓ เรื่อง)  | หนังสือขออนุญาตตีพิมพ์<br>เผยแพร่ผลงาน |
| ๒ (๖ เดือน)<br>(๑ ม.ค. - ๓๑ มี.ค. ๖๖)  | แผนงาน/โครงการ/งานวิจัยที่ได้รับการตีพิมพ์<br>เผยแพร่ / รายงานผลสำเร็จในที่ประชุมผู้บริหารกรมฯ<br>(๖ เรื่อง)  |  |
| ๓ (๙ เดือน)<br>(๑ เม.ย. - ๓๐ มิ.ย. ๖๖) | แผนงาน/โครงการ/งานวิจัยที่ได้รับการตีพิมพ์<br>เผยแพร่ / รายงานผลสำเร็จในที่ประชุมผู้บริหารกรมฯ<br>(๑๓ เรื่อง) |  |

**แหล่งข้อมูล :**

หนังสือขออนุญาตตีพิมพ์เผยแพร่ผลงาน

**วิธีการจัดเก็บข้อมูล :**

หนังสืออนุญาตให้ตีพิมพ์เผยแพร่ผลงานตามมติที่ประชุมคณะอนุกรรมการบริหารกองทุนภูมิปัญญา  
การแพทย์แผนไทย





**ประโยชน์ที่จะได้รับ :**

การตีพิมพ์เผยแพร่ผลงานเป็นการเผยแพร่ประชาสัมพันธ์สู่วงกว้างเพื่อการรับรู้ของผลงานที่ได้รับการสนับสนุนจากกองทุนภูมิปัญญาการแพทย์แผนไทย ทั้งนี้เพื่อการต่อยอดการนำไปใช้ประโยชน์จากงานที่สอดคล้องกับพระราชบัญญัติคุ้มครองและส่งเสริมภูมิปัญญาการแพทย์แผนไทย พ.ศ. ๒๕๔๒ นโยบายของกระทรวงสาธารณสุข กรมการแพทย์แผนไทยและการแพทย์ทางเลือกหรือแผนแม่บทว่าด้วยการพัฒนาสมุนไพรแห่งชาติ หรือวัตถุประสงค์ของกองทุนฯ ที่ได้รับงบประมาณสนับสนุนจากกองทุนภูมิปัญญาการแพทย์แผนไทย

**ผู้กำกับตัวชี้วัด :** นายสมศักดิ์ กริชชัย

ตำแหน่งผู้อำนวยการสำนักงานบริหารกองทุนภูมิปัญญาการแพทย์แผนไทย

**ผู้จัดเก็บข้อมูล :** นางสาวอติมาศ สิ้นธนาคิน

ตำแหน่งนิติกร

นายทงศักดิ์ ศรีเกตุ

ตำแหน่งนิติกร

นายกำพล กันภัยเพื่อน

ตำแหน่งนักจัดการงานทั่วไป

หมายเลขโทรศัพท์ ๐ ๒๕๙๑ ๐๗๘๘